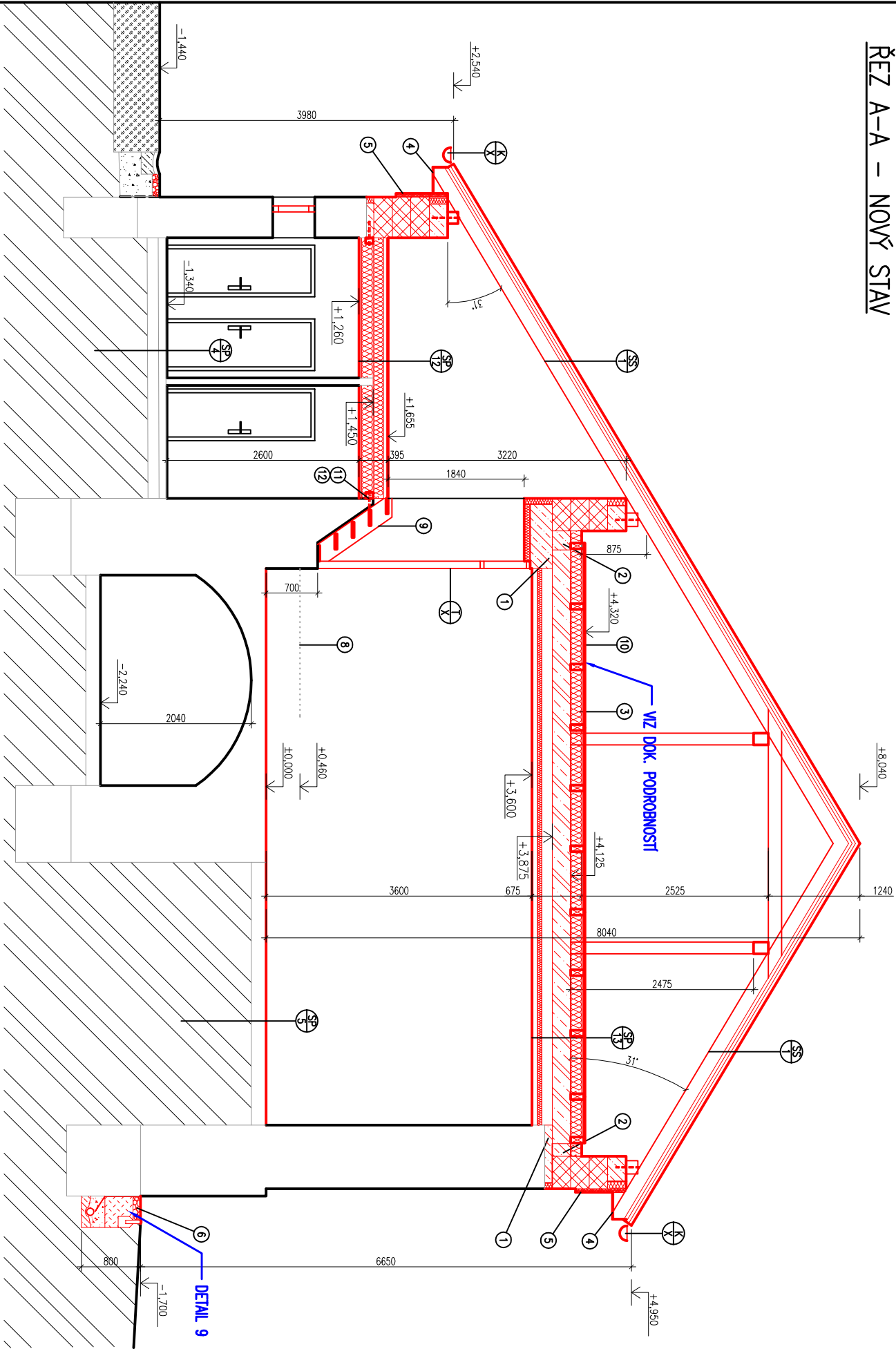


ŘEZ A-A – NOVÝ STAV



LEGENDA HMOT

- STAVAJÍCÍ ZDĚNÉ KONSTRUKCE Z CHEL PLŮNÝCH PALČENÝCH NA MALTU
- NOVÉ ZDĚNÉ KONSTRUKCE Z KERAMICKÝCH BROUŠENÝCH CHEL NA PLNOPLOŠNOU TENKOVSTVOU MALTU, TL. 440mm, Lambda D = min. 0,092 W/(m.k)
- NOVÉ ZDĚNÉ KONSTRUKCE Z KERAMICKÝCH BROUŠENÝCH CHEL NA PLNOPLOŠNOU TENKOVSTVOU MALTU, TL. 250mm
- NOVÉ ZDĚNÉ KONSTRUKCE Z KERAMICKÝCH BROUŠENÝCH CHEL NA PLNOPLOŠNOU TENKOVSTVOU MALTU, TL. 250mm
- NOVÉ ZDĚNÉ KONSTRUKCE Z KERAMICKÝCH BROUŠENÝCH CHEL S VLOŽENOU TEPELNOU IZOLACÍ, NA PLNOPLOŠNOU TENKOVSTVOU MALTU, TL. 250mm, Lambda D = min. 0,084 W/(m.k)
- NOVÉ ZDĚNÉ KONSTRUKCE Z KERAMICKÝCH BROUŠENÝCH CHEL S VLOŽENOU MINERÁLNÍ VATOU, TL. 210mm
- NOVÉ PŘÍČKY Z KERAMICKÝCH TVÁRNIC, TL. 115mm, 175mm, 240mm
- BETON PROSTÝ
- ŽELEZOBETONOVÁ STROPNÍ PANEĽ SPIROL, TL. 250mm
- ZAZDĚNÝ OTVOR
- ZTRACENÉ BĚVNĚNÍ TL. 300mm
- SCHODIŠTĚ Z MONOLITICKÉHO ŽELEZOBETONU
- HUTNĚNÝ ŠTERKOPISKOVÝ PODSPYR FR. 0/32
- HUTNĚNÝ NÁSPYR Z PRŮCENÉ STAVEBNÍ SULTI
- KÁČÍREK FR. 16/32
- TĚLESO KOMUNIKACE
- ROSTLÝ TERÉN

POZNAMKY:

- U KAŽDÉHO POUŽITÉHO VÝROBKU BUDOU DŮSLEDNĚ DOOPŘEDNĚ TECHNICKÉ POSTUPY DANÉ VÝROBCEM / DODAVATELEM
- NEJEDINOU SOULADNOSTI DOKUMENTACE JSOU TECHNICKÉ ZPRÁVY, PROJEKTY JEDNOTLIVÝCH PRŮTĚH (STATIKA, ELEKTRO, ZTI, ...), V PŘÍPADĚ ROZPORU MEZI JEDNOTLIVÝMI PROJEKTY JE NUTNÉ NEPROUDNĚ KONTAKTOVAT PROJEKTANTA
- PRVNÍ ŘADA CHEL NOSNOSTI I NENOSNOSTI ZONA Z BROUŠENÝCH CHEL BUDĚ ZALOŽENA NA ZAKLADNÍ MALTU MN. TL. 20mm
- V ROZDĚLÍCH OBJEKTŮ A U OTVORŮ BUDOU POUŽITÍ KONČOVÉ A POLOVÝŠKOVÉ CHELÉ BLOKY
- VNITŘNÍ ZDĚNÉ NOSNÉ I NENOSNÉ STĚNY BUDOU KE STŘEPE PŘÍPOJENY KLIZNĚ DLE TECHNICKÝCH POSTUPŮ ZVOLENÉHO ZDÍCHO MATERIÁLU
- VŠECHNY PROSTUPY PŘES STĚNY A STŘEPE BUDOU PO PROVEDENÍ ROZVOZU ŘADNĚ HYDROIZOLACNÍ, AKUSTICKÝ, PŘÍPADNĚ I POŽÁRNĚ UTEPNĚNÝ
- PROSTUPY STROPNÍ KONSTRUKCE ZE SPIROLU KONTAKTOVAT SE STATIKEM / DODAVATELEM STROPNÍCH PANEĽŮ
- ROZMĚRY NIK A OTVORŮ PRO INSTALACNÍ ŠACHTY, ROZVODNICE, ATD. JSOU KOTOVANY JAKO ČISTÝ STAVEBNÍ OTVOR – NUTNO UPRAVIT DLE KONKRETNÍHO DODAVATELE PO VYZDROKOVÁNÍ
- VŠECHNY PROSTUPY, KTERÉ PROCHÁZEJÍ PŘES JEDNOTLIVÉ POŽÁRNÍ OSEKY A STROPNÍ KONSTRUKCE, JE NUTNO UTEPNIT PROTIPŮŽÁRNÍMI UOPRAVKAMI, KTERÉ MĚJÍ STUPEŇ HOŘLAVOSTI DLE PRŮ ZPRÁVY.
- TĚSNICI KONSTRUKCE MUSÍ SPLŮKOVAT POŽÁRNÍ ODOLNOST SHODNOU S POŽÁRNÍ ODOLNOSTI KONSTRUKCE KTEROU PROCHÁZEJÍ
- V MÍSTNOSTECH 104, 105, 109, 115 BUDĚ DO PODHLAVÍ POUŽITÍ SOK PRO VLHKE PROSTORY
- ROHY ZDĚNÝCH KONSTRUKCÍ BUDOU VYZTUŽENY ROHOVÝMI PODOPLŮKOVÝMI CHELKY
- VŠECHNY DŘEVĚNÉ PRVKY KONSTRUKCE NA EXPONOVANÝCH MÍSTECH BUDOU IMPREGNOVANY, IMPREGNACE BUDĚ ELIMINOVAT NASAKANOST PRVKU A NAKAPENÍ BIOTICKÝMI ŠKODCI
- SOULADNOST VŠECH DODÁVANÝCH KONSTRUKCÍ JEDNOTLIVÝCH PRŮTĚH JSOU POTŘEBNĚ KOTOVAT A POMOCNĚ PRVKY
- VŠECHNÉ HYDROIZOLACE NUTNO VYTÁHNOUIT MN. 300mm NAD UPRAVENÝ TERÉN, POD STĚNAMI SPOJENÝMI S DESKOU VZTUŽÍ POUŽITÍ KOLEM PROSTUPUJÍCÍCH PRUTŮ ŽIVČNOU HYDROIZOLACNÍ STĚRKU
- NOVÁ OKNA PLASTOVÁ, TROUSKO, U=0,7 W/m², BARVA HNEDÁ, OTVORY ZAMĚŘIT NA MÍSTĚ
- VŠECHNY VNITŘNÍ DVEŘE BUDOU MÍT OBLOŽKOVÉ ZÁRUBNĚ
- NA SEVEROZHODNÍ STĚNĚ V MÍSTNOSTECH 106, 107, 111, 112, KDE ZŮSTANOU STAVAJÍCÍ OKNA, ZŮSTANOU TAKÉ STAVAJÍCÍ VNITŘNÍ I VENKOVNÍ PRÁBĚTY
- V OBJEKTU BUDOU OSÁZENY POŽÁRNÍ HLASICE, HLASÍ PŘÍSTROJE, ÚNIKOVÉ ŠTĚKY, VIZ. POŽÁRNĚ BEZPEČNOSTNÍ ŘEŠENÍ
- DLE PŘESNÉHO UMÍSTĚNÍ VARNÉ DESKY BUDĚ PROVEDENO ODŠALÁNÍ DIGESTORĚ
- OBKLAD ZA KUCHYŇSKOU LNKOU BUDĚ Z KERAMICKÝCH OBKLADŮ, PROVEDENÍ DO VÝŠKY 2000mm
- NA WC BUDĚ PROVEDENA HYDROIZOLACE PRO MOKNÉ PRŮTOKY, NAPŘ. HYDROIZOLACNÍ STĚRKOU, KERAMICKÉ OBKLADY DO VÝŠKY 1500mm
- PŘI REALIZACI VŠECH PODLAH BUDĚ POUŽITÍ PODLAHOVÝ PÁSEK PRO AKUSTICKOU IZOLACI
- V MÍSTNOSTECH 102–105 BUDOU DVEŘNÍ KŘÍDLA I KOVOVÉ ZÁRUBNĚ PŘETŘENY NOVÝM OCHRANÝM MATEŘEM, V BARVĚ DLE VÝBERU INVESTORA
- VE VŠECH MÍSTNOSTECH (NOVÝCH, UPRAVOVANÝCH I NEUPRAVOVANÝCH) BUDĚ NOVÝ ZATEPLENÝ SÁDKOKARTONOVÝ PODHLAD

VYSVĚTLIVKY:

- KP KOTEL NA PLYN
- TV ZÁSOBNÍK TEPLÉ UŽITKOVÉ VODY
- AV AKUMULAČNÍ NADoba 1m³
- SKLADBA PODLAHY
- SKLADBA STĚNY
- SKLADBA STŘECHY
- TRUHLAŘSKÉ VÝROBKY
- PLASTOVÉ VÝROBKY – OKNA + PRÁBĚTY
- KLEMPŘSKÉ VÝROBKY
- ZAMĚČNICKÉ VÝROBKY
- JEDNOTLIVÉ POLOŽKY JSOU ROZEPISÁNY VE VÝPISÁCH SKLADBY A VÝPISÁCH PRÁKŮ

LEGENDA BAREV

- STAVAJÍCÍ KONSTRUKCE
- NOVÉ KONSTRUKCE

POZNAMKY NA VÝKRESE:

- 1) VÝROBNÁKCI BETON PRO VÝROBNU KORUNY ZDVA A PODKLAD PRO BETONOVÉ PANEĽY, VZTUŽENÉ KÁRSTIT, VÝŠKA 100mm + EPS TL. 80mm
- 2) DOBĚTOVÁNKA KOLEM PANEĽŮ SPIROL
- 3) PŘÍBLIŽNÁ VÝŠKOVÁ ÚROVEŇ PO PŘÍPADNĚM DOKONČENÍ SKLADBY PODLAHY
- 4) OPRAVENÍ KROKŮ DŘEVĚNÝMI PALUBKAMI TL. 15mm BUDĚ OPATŘENO TROJNÁSROBNÝM LAZUROVACÍM MATEŘEM, V BARVĚ DLE VÝBERU INVESTORA
- 5) ODŠOK VYTVOŘEN POMOCÍ NALÉPENÉHO EPS 70 F, TL. 60mm, VÝŠKA 500mm POD OBLOŽENÍ Z PALUBEK, CELKEM CCA 700mm
- 6) KOLEM STĚNY BUDĚ OKOPANA ZEMINA V ŠÍŘCE 400mm, PROVEDENA DRENŽ, VLOŽENA NOPOVÁ FOLIE KE ZDI A OETI DOSTŘPÁNA ZPĚT, V HORNÍ ČÁSTI BUDĚ PROVEDEN OKAPOVÝ CHODNÍČEK Z KÁČÍRKU, ŠÍŘKY 400mm, LEMOVÁNÍ ZE ZAHRAĐNÍHO OBRUBNÍKŮ
- 7) SKLADBA S3 NAD SOCIÁLNÍM ZÁZEMÍM BUDĚ SNIŽENA TAK, ŽE SÍČTLÁ VÝŠKA V SOCIÁLNÍM ZÁZEMÍ BUDĚ +2,600mm
- 8) VÝŠKA STAVAJÍCÍHO ROZEBRATĚLNÉHO PODA 460mm
- 9) DŘEVĚNÉ SOHODY Z CHEMICKÝCH OŠETŘENÝCH HOBLOVANÝCH PRKEM, TL. 30mm, SCHODNICE KOTVENY DO STAVAJÍCÍHO ZDVA NA ZÁMTOVĚ TYČE A CHEMICKOU KOTVU
- 10) DŘEVĚNÉ PODIUM NA PŮDĚ PRO ULOŽENÍ VĚCI A PRO PŘÍSTUP KE KOMINŮM A OKNŮM, TRÁMKY 80/180 ZÁKLOP Z OSB DESKY, TL. 15mm
- 11) NOSNÍK STROPNÍCH TRAMŮ BUDĚ KOTVEN DO ZDVA POMOCÍ ZÁMTOVÝCH TYČÍ NA CHEMICKOU KOTVU 6 1000mm
- 12) TRAM DO ZDVA KOTVÍ MIMO PROSTOR SCHODIŠTĚ
- 13) ---

ZAKLADNÍ KOTOVÁNÍ – NA ZDVO VČETNĚ OMÍTEK – STAVAJÍCÍ STAV		www.projekce-hirt.cz	
ZAKLADNÍ KOTOVÁNÍ – NA ZDVO BEZ OMÍTEK – NOVÝ STAV		FORMÁT: 4 M	
10.000 = PODLAHA V 1.mP – 509.60 m.m.m.		STUPEŇ: DOKUMENTACE PRO PŘEDÁNÍ STAVBY	
AUTORIZOVANÉ: ING. VLADIMÍR HIRT		DATA: PROSINEC 2023	
VÝPRACOVANÉ: ING. VLADIMÍR HIRT		KOTOVÁNÍ: MM	
KONTROLOVANÉ: ---		MĚŘÍTKO: 1:50	
OBSAH: ARCHITEKTONICKÉ A STAVEBNĚ TECHNICKÉ ŘEŠENÍ – VÝKRESOVÁ ČÁST KULTURNÍ DŮM		ČÍSLO VÝKRESU: D.1.1.b.5	
ŘEZ A-A – NOVÝ STAV		ČÍSLO ZÁKAZNÍK: 315-02-2023	
AKCE: STAVĚNÍ ÚPRAVY KULTURNÍHO DOMU Č.P.53 – OBEC BŘEZSKO		PŘÍČ: ---	
INVESTOR: OBEC BŘEZSKO, BŘEZSKO 12, 798 52		MÍSTO: K.Ú. BŘEZSKO, P.Č. ST.60, 894, OKR. PROSTĚJOV	